

Kazimierz Mamos
97-400 Belchatów
Os. Okrzei 1/48
tel. 603896170
NIP 769-101-50-76

STADIUM:	PROJEKT BUDOWLANY
OBIEKT:	PRZEBUDOWA DROGI GMINNEJ BUGAJ LIPNICKI W M. BUGAJ LIPNICKI (w granicach pasa drogowego)
ADRES:	DZ. EWID. NR: 128 OBRĘB BUGAJ LIPNICKI GMINA SIEMKOWICE POWIAT PAJĘCZAŃSKI
BRANŻA-OPRACOWANIE:	KOMUNIKACYJNA
INWESTOR:	GMINA SIEMKOWICE UL. PLAC XXX-LECIA PRL 1 98-354 SIEMKOWICE

PROJEKT OPRACOWAŁ:

	IMIĘ I NAZWISKO	NR UPRAWNIENI	DATA	PODPIS
PROJEKTANT	mgr inż. Kazimierz Mamos	GP.IV.7342/40/94	01.2012	

BEŁCHATÓW 2012 R.

ZAWARTOŚĆ PROJEKTU

Część opisowa:

	Strona
1. Strona tytułowa	1
2. Zawartość projektu	2
3. Opis techniczny do projektu	3
4. Oświadczenie projektanta	4
5. Informacja dotycząca bezpieczeństwa i ochrony zdrowia	5-6
6. Uprawnienia i przynależność do ŁOIIB	7-8

Część rysunkowa:

- projekt zagospodarowania terenu w skali 1:1000 rys. nr 1
- przekroje konstrukcyjne w skali 1:50 rys. nr 2

OPIS TECHNICZNY

1. Plan zagospodarowania.

- 1.1. **Przedmiot inwestycji.** . Przedmiotem opracowania jest projekt przebudowy drogi gminnej w miejscowości Bugaj Lipnicki.
- 1.2. **Stan istniejący.** Pas drogowy szerokości 7,0-8,0 m. W pasie drogowym znajduje się jezdnia o nawierzchni tłuczniowej szer. 4,0 m. Droga przebiega przez tereny pól i łąk, z pojedynczą zabudową. W pasie drogowym znajduje się wodociąg.

2. Projektowane zagospodarowane terenu

Projektuje się wykonanie jezdni bitumicznej szer. 4,0 m w istniejącym śladzie drogi tłuczniowej, w granicach pasa drogowego.

Obustronne pobocza z tłucznia kamiennego szer. 0,5 m.

Całkowita długość projektowanego odcinka: 315,00 m.

Powierzchnia zagospodarowania:

- jezdnia bitumiczna: 1265m²

3. Przekroje konstrukcyjne

Projektuje się konstrukcję jezdni jak dla dróg klasy L i D w strefie zamieszkania w rozumieniu przepisów o ruchu drogowym. Ze względu na zalegające w podłożu gruntu przepuszczalne o dobrym zagęszczeniu i istniejącej konstrukcji 10-15 cm warstwy tłucznia przyjęto konstrukcję:

Jezdnia:

- warstwa ścieralna z betonu asfaltowego gr. 4 cm (wg PN-EN 13108-1:2006)
- podbudowa z kruszywa łamanego stabilizowanego mechanicznie gr. 5 cm – warstwa górna (frakcja 0-31.5)
- wyrównanie istniejącej podbudowy kruszywem łamanym stabilizowanym mechanicznie śr. gr. 10 cm (frakcja 31.5-63)

Pobocze:

- tłuczeń kamienny gr. 15 cm

4. Odwodnienie.

System odwodnienia bez zmian – wyniesienie drogi o ok. 20 cm ponad istniejący teren umożliwi spływ wody na przyległe tereny zielone.

koniec opisu

Bełchatów 10.01.2012r.

OŚWIADCZENIE

Oświadczam, że projekt budowlany w branży drogowej: „PRZEBUDOWA DROGI GMINNEJ BUGAJ LIPNICKI W M. BUGAJ LIPNICKI” został wykonany zgodnie ze zleceniem, normami państwowymi, obowiązującymi przepisami oraz zasadami wiedzy technicznej.

**INFORMACJA DOTYCZĄCA BEZPIECZEŃSTWA
I OCHRONY ZDROWIA**

JEDNOSTKA PROJEKTOWA:

KAZIMIERZ MAMOS

97-400 BEŁCHATÓW

OS. OKRZEI 1/48

PRZEDSIĘWZIĘCIE:

PRZEBUDOWA DROGI GMINNEJ BUGAJ LIPNICKI
W M. BUGAJ LIPNICKI

INWESTOR:

GMINA SIEMKOWICE

UL. XXX-LECIA PRL 1

98-354 SIEMKOWICE

PROJEKTANT:

Informacja dotycząca bezpieczeństwa i ochrony zdrowia

I. Podstawa opracowania

Niniejszą informację opracowano na podstawie Rozporządzenia Ministra Infrastruktury z dnia 23.06.2003r. W sprawie informacji dotyczącej bezpieczeństwa i ochrony zdrowia oraz planu bezpieczeństwa i ochrony zdrowia (Dz.U. z dnia 10 lipca 2003r)

II. Zakres robót i kolejność realizacji

Zakres robót przy przebudowie drogi gminnej obejmuje wykonanie nawierzchni bitumicznej i z tłuczni kamiennego.

III. Wykaz istniejących obiektów budowlanych

Na terenie projektowane przyłącza linii energetycznych NN, kanalizacja deszczowa i sanitarna.

IV. Elementy zagospodarowania terenu mogące stwarzać zagrożenie bezpieczeństwa i zdrowia ludzi

Uznano, że na zagospodarowanym terenie nie występują elementy mogące stwarzać zagrożenie bezpieczeństwa i zdrowia ludzi.

V. Wskazania dotyczące przewidywanych zagrożeń podczas realizacji robót budowlanych

Uznano, że podczas realizacji robót budowlanych mogą wystąpić zagrożenia w rozumieniu cytowanego w poz. 3.4.1. Rozporządzenia Ministra Infrastruktury. Roboty wykonywane w pobliżu ciężkiego sprzętu: spycharki, samochody samowładowcze i walec statyczny.

VI. Instruktaż pracowników

Nie przewiduje się występowania robót szczególnie niebezpiecznych. Poszczególne grupy pracowników, które zatrudnione będą na budowie, muszą odbyć instruktaż na stanowisku pracy ze szczególnym uwzględnieniem zagrożeń występujących przy robotach drogowych. Instruktaż winien zawierać informację o konieczności stosowania odzieży ochronnej i środków ochrony osobistej I o zasadach postępowania w przypadku zagrożenia ścisłej współpracy z wyznaczonymi w tym celu osobami do bezpośredniego nadzoru. Osobą wyznaczoną do przeprowadzenia instruktażu i bezpośredniego nadzoru jest kierownik budowy. Poza szkoleniem podstawowym nie przewiduje się szkolenia specjalistycznego pracowników.

VII. Środki techniczne i organizacyjne zapobiegające niebezpieczeństwom w strefach szczególnego zagrożenia

Kierownik budowy zobowiązany jest opracować plan BIOZ w przypadku szczególnego zagrożenia pracowników.

VIII. Wnioski końcowe

W rozumieniu Rozporządzenia Ministra Infrastruktury z dnia 23. 06. 2003 r. W sprawie informacji dotyczącej bezpieczeństwa i ochrony zdrowia (dz. U. Z dnia 10 lipca 2003r.) Rozpatrywany obiekt wymaga sporządzenia planu BIOZ.

opracował

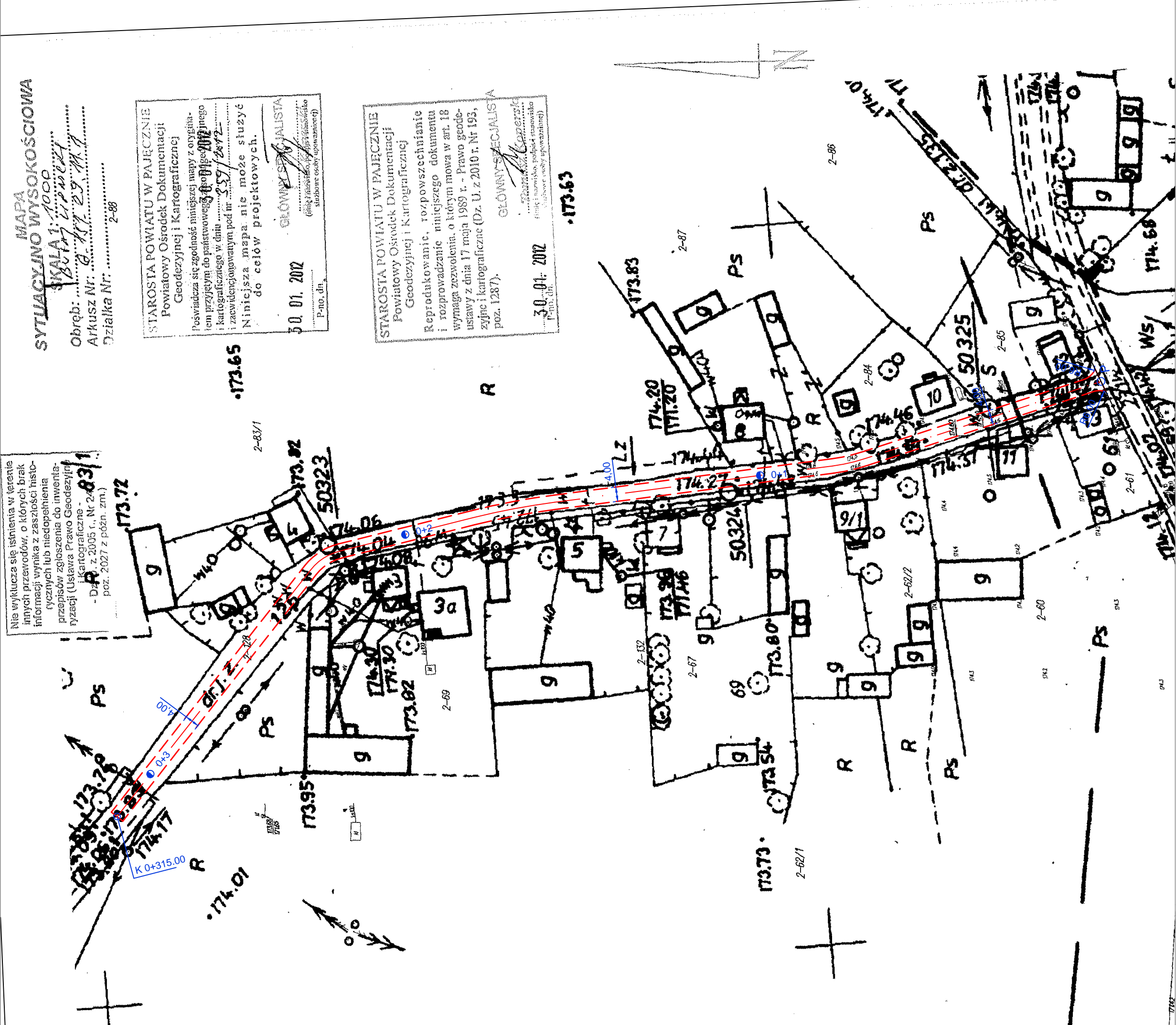
SYTUACYJNO WYSOKOŚCIOWA

SKALA: 1:1000
 OBIEKT: BUDOWA DROGI
 Arkusz Nr.: G.17.29.A.1
 Działka Nr.: 2-88

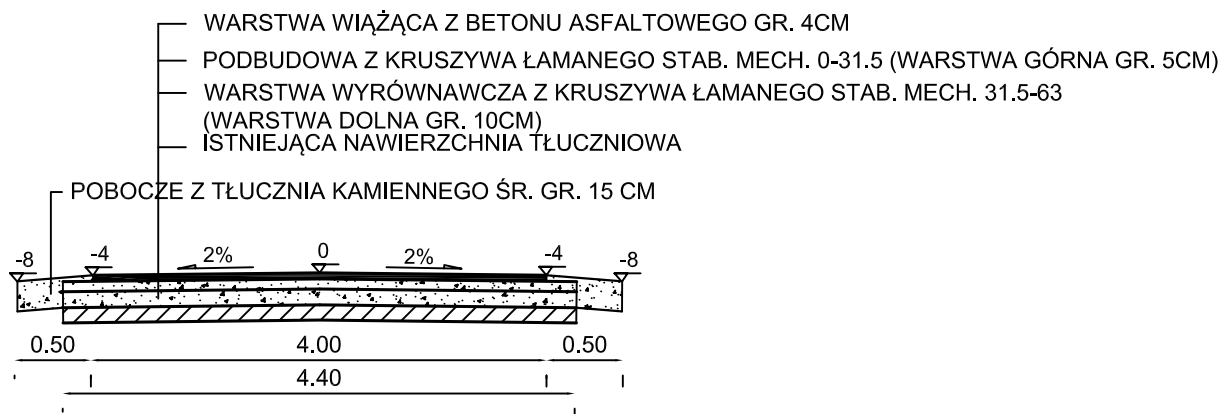
Nie wyklucza się istnienia w terenie innych przewodów, o których brak informacji wynika z zaszczytnej historycznych lub niedopełnienia przepisów zgłoszenia do inwentaryzacji (Ustawa Prawo Geodezyjne i Kartograficzne - Dz. U. z 2005 r., Nr 2, art. 83/1 poz. 2027 z późn. zm.)

STAROSTA POWIATU W PAJEČZNIE
 Powiatowy Ośrodek Dokumentacji Geodezyjnej i Kartograficznej
 Powiada się zgodność niniejszej mapy z oryginałem przyjętym do państwowego rejestru i kartograficznego w dniu 25/01/2012 i zawiadczającym pod nr 259/2812.
 Niniejsza mapa nie może służyć do celów projektowych.
 GŁÓWNY SPECJALISTA
 (pieczęć i podpis)
 30.01.2012
 P-no, dn.

STAROSTA POWIATU W PAJEČZNIE
 Powiatowy Ośrodek Dokumentacji Geodezyjnej i Kartograficznej
 Reprodukowanie, rozpowszechnianie i rozprowadzanie niniejszego dokumentu wymaga zezwolenia, o którym mowa w art. 18 ustawy z dnia 17 maja 1989 r. - Prawo geodezyjne i kartograficzne (Dz. U. z 2010 r. Nr 193, poz. 1287).
 GŁÓWNY SPECJALISTA
 (pieczęć i podpis)
 30.01.2012
 P-no, dn.



OBIEKT	Przebudowa drogi gminnej Bugaj Lipnicki w m. Bugaj Lipnicki			NR RYS.	1
ADRES	Bugaj Lipnicki, dz.ewid. nr 128			SKALA	1 : 1000
TEMAT	Projekt zagospodarowania.			DATA	MARZEC, 2012
Branża/Specialność	Imię i nazwisko	Nr uprawnień i specjalność	Podpis		
Komunikacyjna/drogowa	Projektował: mgr inż. Kazimierz Mamos	GP.IV.7342/40/94			



obiekt: PRZEBUDOWA DROGI GMINNEJ BUGAJ LIPNICKI W M. BUGAJ LIPNICKI		Rys. nr 2
PRZEKROJE KONSTRUKCYJNE		SKALA 1:50
projektował: mgr inż. Kazimierz Mamos	nr uprawnień: GP.IV.7342/40/94	podpis: Data opracowania: MARZEC 2012