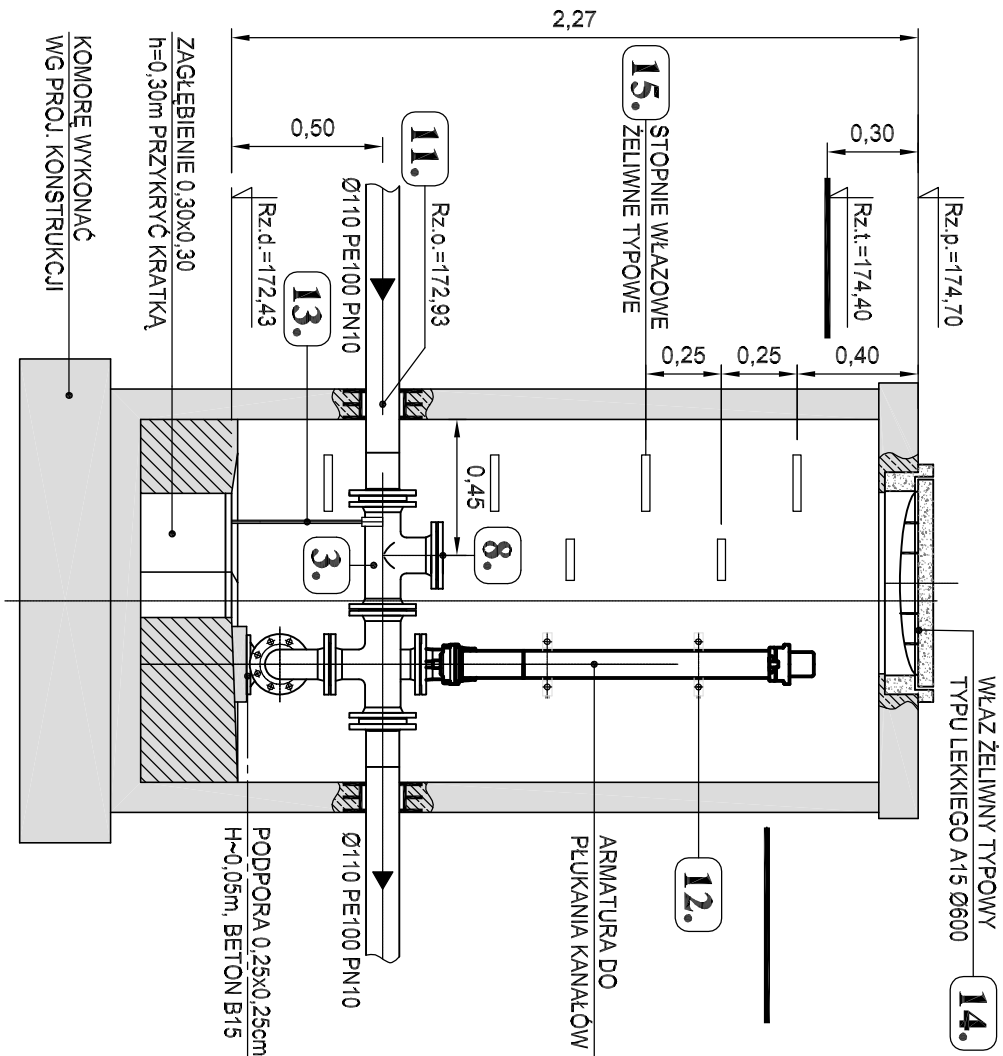
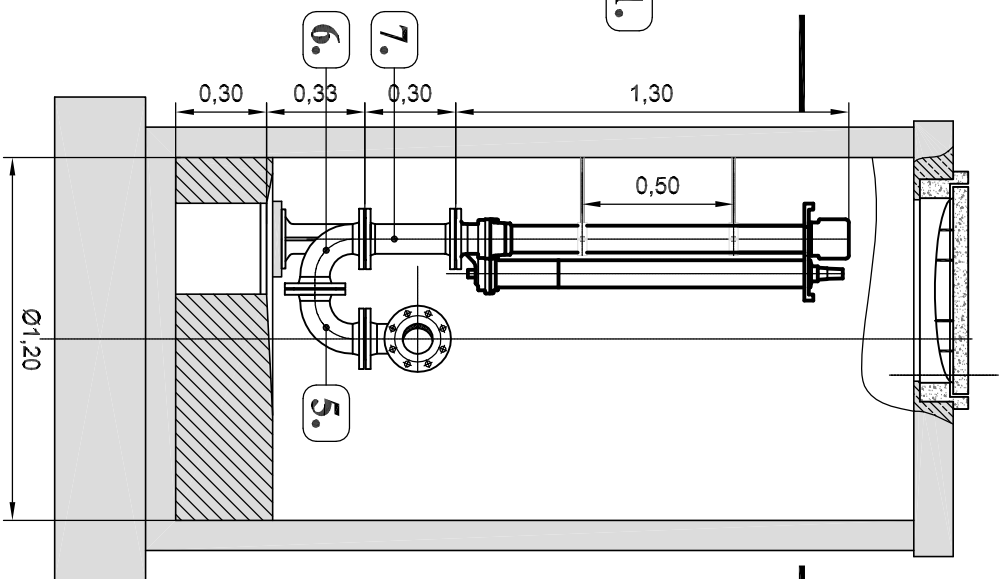


# STUDZIENKA OPWODNIENIOWA III p1

**«ПЗТКР-А-А»**




**ПЪЛЪНЪТ В-В**



<b>15.</b>	STOPNIE WKŁAZOWE ŻELIWNE, TYPOWE, ZAMOCOWANE MIŁANKOWO ODŁ.PIONOMA=250±5mm, ODŁ.POZIOMA W OSI=272±10mm,	7	ZAKUP RYNKOWY	
<b>14.</b>	WKŁAZ ŻELIWNY TYPOWY TYPU LEKKIEGO A15 Ø600	1	ZAKUP RYNKOWY	
<b>13.</b>	PODPARCIE U DO RUR DN100 Z ŻELIWA SFEROIDALNEGO	1	ZAKUP RYNKOWY	
<b>12.</b>	UCHWYTY DO RUR DN80 Z ŻELIWA SFEROIDALNEGO	2	ZAKUP RYNKOWY	
<b>11.</b>	PRZEJŚCIE SZCZELNE DLA RURY Ø110 PE100 PN10	2	ZAKUP RYNKOWY	
<b>10.</b>	ELEMENTY ZŁĄCZNE DO POŁĄCZENIA KOŁNIERZOWEGO DN 80	4 KPL.	ZAKUP RYNKOWY	
<b>9.</b>	ELEMENTY ZŁĄCZNE DO POŁĄCZENIA KOŁNIERZOWEGO DN 100	4 KPL.	ZAKUP RYNKOWY	
<b>8.</b>	KOŁNIERZ ZAŚLEPIAJĄCY PN10 DN100, OMIERZENIE PN10,	1	00H18N10 LUB ZAMIENNA	5,65
<b>7.</b>	KRÓCIĘC DWUKOŁNIERZOWY Z ŻELIWA SFEROIDALNEGO DN80 L=0,30m, OMIERZENIE KOŁNIERZY PN10 (NR KAT. 8500)	1	HAWLE	10,80
<b>6.</b>	ŁUK KOŁNIERZOWY 90° DN80 ZE STOPKĄ Z ŻELIWA SFEROIDALNEGO b=165±110mm, OMIERZENIE KOŁNIERZY PN10 (NR KAT. 8049)	1	HAWLE	13,40
<b>5</b>	ŁUK KOŁNIERZOWY 90° DN80 KSZTAŁKA Q Z ŻELIWA SFEROIDALNEGO b=165mm, OMIERZENIE KOŁNIERZY PN10 (NR KAT.8530)	1	HAWLE	9,90
<b>4</b>	TRÓJNIK KOŁNIERZOWY KSZTAŁKA T DN100/80 Z ŻELIWA SFERO. L=360mm, h=175mm, OMIERZENIE KOŁNIERZY PN10 (NR KAT. 8510)	1	HAWLE	18,60
<b>3.</b>	TRÓJNIK KOŁNIERZOWY KSZTAŁKA T DN100/100 Z ŻELIWA SFERO. L=360mm, h=180mm, OMIERZENIE KOŁNIERZY PN10 (NR KAT. 8510)	1	HAWLE	19,40
<b>2.</b>	TULEJA KOŁNIERZOWA Ø110 (DN100) PE SDR17, Z KOŁNIERZEM DN100	2	WAVIN	~4,39
<b>1.</b>	ARMATURA DO PŁUKANIA KANAŁÓW Z PROSTYM ODEJŚCIEM KOŁNIERZOWYM, PRZYLĄCZE KOŁNIERZ DN 80, H=1300mm OMIERZENIE KOŁNIERZA PN10 (NR KAT. 9831)	1	HAWLE	

## WYSZCZEGÓLNIENIE

POZ.	WYSZCZEGÓLNIENIE	SZT.	PRODUCENT / / DOSTAWCA	MASA [kg]
------	------------------	------	---------------------------	-----------

<p>Investor :</p> <p><b>GININA SIEMKOWICE</b></p>	<p>Jednostka Projektowa:</p>  <p><b>PRACOWNIA INŻYNIERII OCHRONY ŚRODOWISKA</b></p>
<p>98 - 354 Siemkowiec, ul. Plac XXX - Lecia PRL 1</p>	<p>ul. Bratkowa 33 85-361 Bydgoszcz</p>
<p>Zadanie:</p> <p><b>SIEĆ KANALIZACJI SANITARNEJ W M. SIEMKOWICE</b></p>	
<p>Stadium:</p> <p><b>PROJEKT BUDOWLANO - WYKONAWCZY</b></p>	<p>Branża:</p> <p><b>SIECI WOD - KAN</b></p>
<p>Rysunek:</p> <p><b>STUDZIENKA ODWODNIENIOWA - OB. NR III P1</b></p>	<p>Skala:</p> <p><b>1:25</b></p>
<p>Główny projektant:</p> <p>Projektant technologii:</p> <p>dr inż. K. Stefanowski</p>	<p>Opracowała:</p> <p>mgr inż. M. Kwieciszewska</p>
	<p>Weryfikator:</p> <p>inż. Józef Malecki</p>
<p>upr. nr WBPP-NB-7210/43/83</p> <p>upr. nr 303/69</p> <p>Do sporządzania projektu instalacji i urządzeń służących do ochrony przed zanieczyszczeniami wód i gleby</p> <p>Do sporządzania projektu sieci wodociągowych i kanalizacyjnych</p>	<p>Opracowała:</p> <p>mgr inż. A. Triebwasser</p>
	<p>Opracował:</p> <p>mgr inż. B. Liss</p>
	<p>upr. nr 1393/75/Bg</p> <p>Do sporządzania projektu instalacji i urządzeń sanitarnych</p>
	<p>Date:</p> <p><b>30.07.2011r.</b></p>